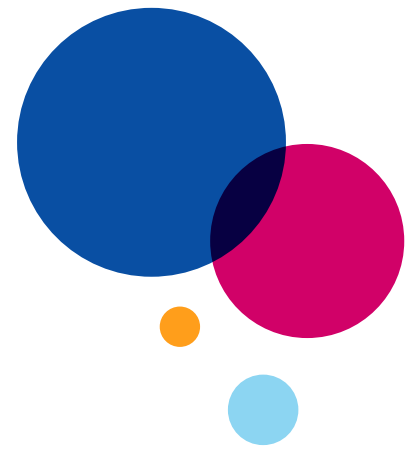


# Att gå i pension och arbeta vid sidan av pensionen



## Vad är bra att beakta när du går i ålderspension?

Förutom att du uppnått pensionsåldern ska ett arbetsförhållande upphöra för att det ska vara möjligt att gå i ålderspension, det vill säga du behöver säga upp dig. Om du har flera arbetsförhållanden räcker det med att ett arbetsförhållande upphör för att du ska kunna få ålderspension.

1. Krav på tillräcklig ålder (se tabellen nedan) och upphörande av ett anställningsförhållande innan pensionen börjar
2. Berätta för arbetsgivaren att du tänker gå i pension.
  - Ansök om pension ungefär 2 veckor innan pensionen ska börja.
  - Ansök om pension enkelt via Varma Onlinetjänst: [varma.fi/sv](http://varma.fi/sv)
  - Om du har flera arbetsförhållanden samtidigt fattas pensionsbeslutet av den pensionsanstalt där summan av de försäkrade arbetsinkomsterna är störst under kalendermånaden innan ansökan. Du kan alltid skicka din ansökan till Varma så förmedlar vi den vid behov till den rätta pensionsanstalten för behandling.
3. Pensionsbeslut
  - Du får vanligen först ett tillfälligt beslut
  - I det slutgiltiga beslutet ingår även pension för eventuella inkomster från avslutade anställningsförhållanden som betalats under den första pensionsmånaden.
4. Ansök om ett nytt skattekort för pensionsinkomster från skattemyndigheterna

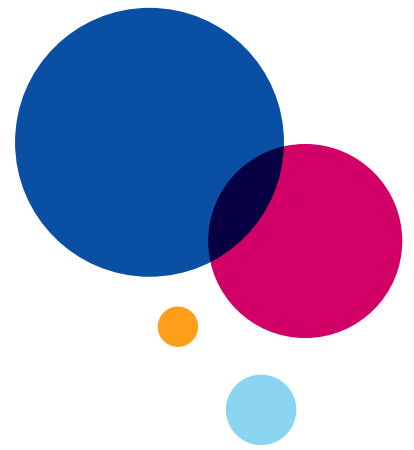
Tabell över lägsta möjliga pensionsålder och ålder när man slutar tjäna in pension enligt födelseår.

Födelseår	Lägsta pensionsålder	Ålder då man slutar tjäna in pension
1955	63 år 3 mån.	68 år
1956	63 år 6 mån.	68 år
1957	63 år 9 mån.	68 år
1958	64 år	69 år
1959	64 år 3 mån.	69 år
1960	64 år 6 mån.	69 år
1961	64 år 9 mån.	69 år
1962	65 år	70 år
1963	65 år	70 år
1964	65 år	70 år
<b>Uppskattade pensionsåldrar</b>		
1970	65 år 10 mån.	70 år
1980	66 år 10 mån.	?
1990	67 år 10 mån.	?

## Arbete under pensionen

- Du kan arbeta så mycket du vill vid sidan om pensionen. Din arbetsmängd under pensionen påverkar inte pensionsbeloppet som du lyfter för tidigare arbete.
- Du behöver ett nytt arbetsavtal om du arbetar vid sidan om pensionen.
- Du tjänar in en ny pension för arbetet du utför under pensionen ända fram till åldern du slutar tjäna in pension.
- Du kan ansöka om pension för arbetet som du utfört vid sidan om ålderspensionen först när du har uppnått åldern du slutar tjäna in pension (68–70 år beroende på ditt födelseår).

Varken arbetsgivaren eller arbetstagaren behöver betala någon ArPL-avgift för arbete som utförs efter att den högsta pensionsåldern uppnåtts. Om du arbetar efter att den högsta pensionsåldern uppnåtts dras alltså ingen ArPL-avgift av från lönen som betalas till dig.



## Om du vill fortsätta arbeta i samma arbetsgivares tjänst under ålderspensionen

Om du fortsätter arbeta hos samma arbetsgivare direkt efter att ålderspensionen börjat, måste det ske en väsentlig förändring i arbetsvillkoren och du måste ingå ett nytt arbetsavtal med arbetsgivaren. En väsentlig förändring kan vara en förändring i:

- arbetsuppgifterna
- lönen eller
- arbetstiden.

Om du börjar arbeta hos en ny arbetsgivare eller som företagare, finns inget sådant krav.

## Mer information från Varmas pensionsrådgivning

- Pensions- och rehabiliteringsrådgivningens telefontjänst: 010 192 100
- Läs mer om våra webbtjänster och kontrollera dina pensionsuppgifter [varma.fi](https://varma.fi)