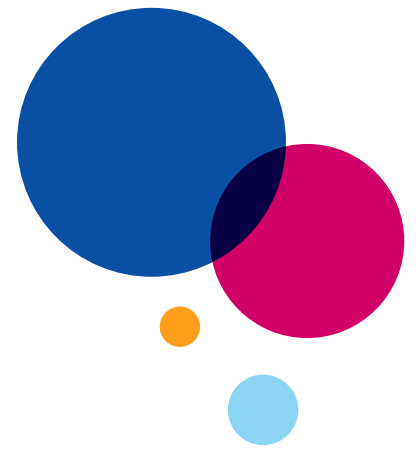


# Vad hör till en fungerande vardag?



Du lyckas som arbetsgivare när du kommer ihåg att en arbetsrelation alltid också är en mänsklig relation.

Som arbetsgivare finns det många detaljer att hålla ordning på. Men du kommer långt bara genom att förstå att din relation med assistenten förutom ett anställningsförhållande också är en mänsklig relation.

Behandla varandra med respekt så uppnår ni även de tuffaste målen tillsammans.

## Anatomi för en fungerande vardag

Med det föregående som rättesnöre finns det fem nyckelområden som hjälper er att tillsammans skapa en fungerande tillvaro i vardagen.

Du och din assistent måste ha en gemensam bild av uppgifterna och vara överens om hur man ska bete sig och agera på arbetsplatsen. Dessutom måste du själv ha tillräckliga kunskaper för att hantera din roll som arbetsgivare, på samma sätt som din assistent måste ha tillräcklig kompetens för att göra sitt jobb.

Interaktionen i vardagen behöver vara öppen och tydlig och det måste finnas ett ömsesidigt förtroende mellan er. Både du och din assistent behöver ha både vilja och förmåga att prata om och lösa problem tillsammans.

- Samförstånd kring arbetet
- Tillräcklig kompetens
- Öppen och tydlig kommunikation
- Förtroende
- Förmåga att lösa problem tillsammans

---

Detta material är en del av arbetspensionsbolaget Varma's material för att stöda arbetsförmågan.  
Hur lyckas jag bäst som arbetsgivare till en personlig assistent – Del 4a: Vad hör till en fungerande vardag?  
Läs mer: [varma.fi/henkilokohtainenapu](https://varma.fi/henkilokohtainenapu)