

# Detta är ledarskap



Låt oss nu gå vidare till ledarskap, ett viktigt område för alla arbetsgivare. Vi har alla någon slags uppfattning om vad ledarskap är eller inte är.

Låt oss därför börja med att testa vilka uppfattningar du har kring ledarskap.

Härnäst presenterar vi några påståenden om ledarskap. Reflektera över de påståenden som du tycker kännetecknar bra ledarskap i ett förhållande med en personlig assistent.

- Ledarskap handlar om att hjälpa assistenten att prestera väl i sina arbetsuppgifter
- Ledarskap handlar om att lyssna, ta beslut och bära ansvar
- Ledarskap inkluderar ansvar för en bra atmosfär
- Ledarskap förutsätter beslutsamhet
- Ledarskap inkluderar att följa upp assistentens arbete och beteende.

Tack för att du reflekterade över påståendena!

I själva verket är alla dessa egenskaper en del av att leda en anställd assistent väl.

Ledarskap är en roll som tillfaller dig när du blir arbetsgivare. Ta alltså emot denna roll med tillförsikt!

Det kan kännas svårt, men det finns många bra ledarskapsaspekter som du kan lära dig och på så vis förbättra dina chanser att lyckas.

Läs mer om dessa ledarskapssätt.

## Jag hjälper min assistent att göra ett bra jobb

Målet är en fungerande vardag. Det går inte utan ett fungerande samarbete mellan dig och din assistent.

Tänk inte på din assistent som en betjänt utan som en medmänniska som vill få vardagen att fungera.

## Jag lyssnar, tar beslut och bär ansvar

Att leda ett anställningsförhållande genomsyrar allt: det är en identitet, en inställning och roll som du måste inta.

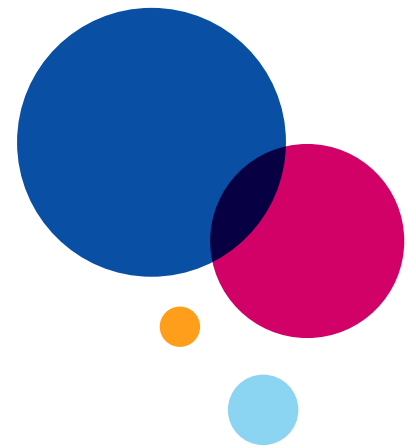
Du kan inte ha svar på alla frågor och det är inte heller meningen att du ska ha det! Men som ledare är det upp till dig att hitta svaren.

Fundera hur du kan koordinera ert samarbete för att lösa problem.

## Jag skapar en god atmosfär

Som arbetsgivare är det du som ska hjälpa din assistent att lära sig och utvecklas – börjande med introduktionen!

Se även över arbetsmiljön och arbets säkerheten (t.ex. gällande skyddsutrustning och renlighet).



## Jag är bestämd när det behövs

Som ledare måste du ibland vara bestämd – fatta beslut och driv fram dina egna mål.

I anställningsförhållandet ska ni ta hänsyn till varandra men i sista hand är det du som arbetsgivare som fattar besluten och ser till att de genomförs.

Du kan till exempel ge en skriftlig varning för dåligt uppförande men det måste ske enligt ett strikt förfarande för att varningen ska vara giltig.

## Jag följer med min assistents arbete och beteende

Som arbetsgivare och ledare måste du veta vad som fungerar och vad som eventuellt borde diskuteras.

Detta fungerar endast om du följer upp arbetstagarens arbete och beteende.

Observera och tveka inte att vänligt ta upp utvecklingsbehov till diskussion. Sträva efter att lösa problemen tillsammans.