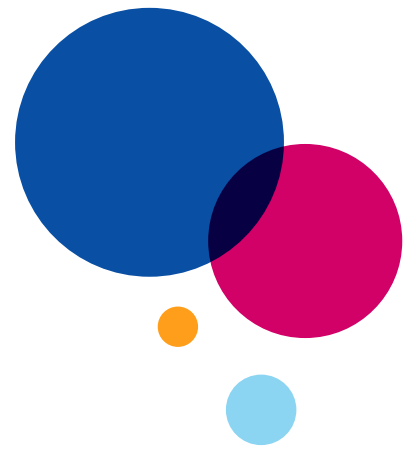


Exempel på hur samarbetet med företagshälsovården fortskrider



Lås oss titta på ett exempel på hur samarbetet med företagshälsovården kan komma i gång och fortskrida.

1. Att bli kund

Det första steget är att teckna ett avtal med och bli kund hos en serviceproducent.

2. Hälsovårdaren kontaktar arbetsgivaren

Företagshälsovårdaren kontaktar arbetsgivaren per telefon eller e-post.

3. Arbetsplatsutredning och verksamhetsplan för företagshälsovården

Arbetsplatsutredningen kan göras som ett arbetsplatsbesök eller som en telefonintervju. Utifrån utredningen görs en verksamhetsplan för företagshälsovården.

4. Hälsogranskning

Arbetstagaren genomgår en hälsoundersökning. En hälsoundersökning behövs särskilt om assistenten ska arbeta natt.

5. Stöd och råd från företagshälsovårdaren

Arbetstagaren kan kontakta sin utsedda företagshälsovårdare vid hälsobekymmer. Tillsammans kan de bedöma situationen och leta efter alternativ för att gå vidare. Företagshälsovårdaren kan också ge stöd i olika krissituationer. Företagshälsovården har tystnadsplikt. Arbetsgivaren kan dock få råd och vägledning i den händelse att sjukskrivningar orsakar problem eller arbetsgivaren planerar att ta upp problemen till diskussion.

6. Bedömning av arbetsförmågan och ytterligare vägledning

Sjukvård ingår inte i företagshälsovården utan då gäller det att vända sig till exempel till hälsovårdscentralen. Om en sjukdom börjar påverka arbetsförmågan finns det skäl att ta kontakt med företagshälsovårdaren. Företagshälsovårdaren kan hänvisa arbetstagaren till en företagsläkare som gör en bedömning av arbetsförmågan. Vid behov kan man hålla ett nätverksmöte mellan arbetstagaren, arbetsgivaren och företagshälsovården. Företagsläkaren kan hänvisa arbetstagaren vidare till rehabiliteringsåtgärder.

Detta material är en del av arbetspensionsbolaget Varmas material för att stöda arbetsförmågan.

Hur lyckas jag bäst som arbetsgivare till en personlig assistent – Del 6d: Exempel på hur samarbetet med företagshälsovården fortskrider

Läs mer: varma.fi/henkilokohtainenapu