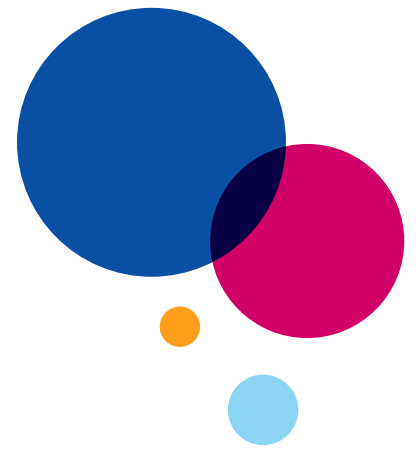


# Grunderna i ordning



## Vilka saker i arbetsförhållandet är bra att ha i ordning?

- Säkerställ att arbetsavtal, arbetspass och semesterar är ändamålsenliga och i linje med arbetstidsbestämmelser, i ordning och tydliga.
- Berätta om du observerar risker som kan hota arbetsförmågan och arbetssäkerheten i arbetet. Ta också upp saker som har negativ påverkan på hur vardagen fungerar.
- Säkerställ att din introduktion är tillräcklig och kontinuerlig.
- Säkerställ att du vet exakt hur du ska gå till väga angående företagshälsovårdstjänsterna.

**Arbetsgivaren är enligt lagen skyldig att ordna företagshälsovård.** Den lagstadgade företagshälsovården består framför allt av förebyggande rådgivning och uppföljning. Den inkluderar inte sjukvårdstjänster.

### Företagshälsovården bland annat:

- Tar reda på och bedömer arbetstagarens hälsotillstånd och arbetsförmåga
- Tar reda på och bedömer hälso- och säkerhetsaspekter i arbetsmiljön
- Ger råd och vägledning
- Hänvisar till fortsatta åtgärder vid behov.

Arbetstagaren kan genomgå en hälsoundersökning innan arbetet inleds. En hälsoundersökning behövs särskilt om assistenten ska arbeta natt. Fråga av din arbetsgivare om hälsogranskningen innan arbetet inleds.

## Vid sjukdomsfall

Alla blir sjuka då och då. Därför är det en bra idé att genast i början av arbetsförhållandet vara överens om hur ni ska göra vid sjukdomsfall. Kom till exempel överens om hur man meddelar att man är sjuk och i vilka situationer sjukintyg behövs.

Betald sjukledighet för arbetstagaren är dagen för insjuknandet + 9 arbetsdagar, om de skulle ha varit arbetsdagar enligt arbetsschemat, anställningsavtal eller fastställda arbetstider. Efter det ska arbetstagaren själv kontakta till exempel FPA om sin utkomst.

### Vad händer om sjukfrånvaron är återkommande eller blir långvarig?

- Berätta för din arbetsgivare om din sjukfrånvaro redan nu beror på faktorer i arbetet som har negativ påverkan på hur vardagen fungerar eller på arbetssäkerheten. Ta hjälp av samtalsmodellen ”En fungerande vardag” när ni diskuterar
- Om sjukdomen påverkar arbetsförmågan kan du söka dig till företagshälsovårdaren självmant eller på uppmaning av arbetsgivaren.
- Företagshälsovårdaren hänvisar vid behov dig till en företagsläkare som bedömer arbetsförmågan och planerar alternativ för återgång till arbetet och stöd för att orka i arbetet tillsammans med dig.
- Vid behov kan man hålla ett nätverksmöte där arbetstagaren, arbetsgivaren och företagshälsovården deltar.

---

Detta material är en del av arbetspensionsbolaget Varma's material för att stöda arbetsförmågan. Hur lyckas jag bäst som arbetsgivare till en personlig assistent?

Läs mer: [varma.fi/henkilokohtainenapu](https://varma.fi/henkilokohtainenapu)