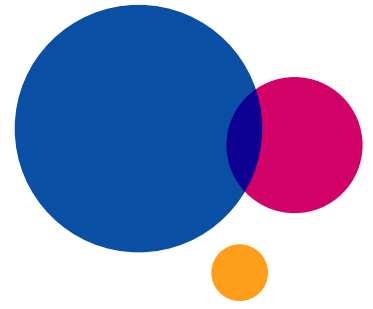


# Työkyvyttömyyseläke 2024



[Varma.fi](#) > [Henkilö](#)

Voit saada työkyvyttömyyseläkkeen, jos et ole vielä vanhuuseläkeiässä ja työkykysi on alentunut huomattavasti sairauden, vian tai vamman takia vähintään vuoden ajaksi.

Täysi työkyvyttömyyseläke alkaa yleensä sairauspäivärahan ensisijaisuusajan päätyttyä eli noin vuoden kuluttua työkyvyttömäksi tulosta. Osatyökyvyttömyyseläke on mahdollinen, jos pystyt työskentelemään osa-aikaisesti sairaudestasi huolimatta.

## Eläkkeen määrä

Työkyvyttömyyseläkkeen määrään vaikuttavat

- työuraltasi kertynyt eläke ja
- ns. tulevan ajan eläke eli aika eläkkeeseen alkamisesta vanhuuseläkeikään.

Työkyvyttömyyseläke voi olla pysyvä tai määräaikainen eläke eli kuntoutustuki. Osatyökyvyttömyyseläke on puolet täydestä eläkkeestä.

Tapaturma- tai liikennevakuutuslain mukainen eläke vähennetään työkyvyttömyyseläkkeestä.

[Varma Asioinnissa](#) voit laskea tai tilata arvion työkyvyttömyyseläkkeestä.

## Näin haet eläkettä

### 1. Keskustele vaihtoehdoista lääkärin kanssa.

Jos työhönpaluu tai kuntoutus ei näytä mahdolliselta, eläkkeen hakemista on syytä harkita 2–3 kk ennen 300 päivän sairauspäivärahakauden päättymistä.

### 2. Varaa hakemusta varten valmiiksi

- IBAN-tilinumero
- B-lääkärinlausunto
- sairaus-, hoito- ja tutkimushistoria
- koulutus- ja työhistoria
- muut korvaukset, etuudet ja eläkkeet
- puolison henkilötiedot, jos haet samalla kansaneläkettä tai eläkettä ulkomailta.

### 3. Tee hakemus Varman asiointipalvelussa

Saat hakemuksen nopeimmin käsittelyyn lähettämällä sen ja tarvittavat liitteet [Varma Asioinnissa](#).

Tarvittaessa saat hakemuksen [Työeläke.fi:stä](#) tai Kelasta. Yksi hakemus riittää, vaikka hakisit sekä työ- että kansaneläkettä. Jos olet työskennellyt tai asunut ulkomailla, täytä lisäksi U-liite, Asuminen ja työnteke ulkomailla.

Käsitlemme hakemuksesi Varmassa, jos työansiosi viimeiseltä kuukaudelta on vakuutettu pääosin meillä. Jos olet aiemmin työskennellyt yksityisten alojen lisäksi julkisella puolella, esimerkiksi kunnan tai valtion palveluksessa, saat meiltä päätöksen koko työeläkkeestäsi.

Jos työansiosi on vakuutettu kahdelta viimeiseltä vuodelta pääosin julkisella puolella, käsitellään hakemuksesi Kevassa.

Tarvittaessa pyydämme lisäselvityksiä, esimerkiksi lääkärinlausunnot Kelasta.

Työkyvyttömyyseläkehakemuksen käsittelyn yhteydessä selvitämme myös oikeutesi ammatilliseen kuntoutukseen.

Kansaneläke voi täydentää eläketurvaasi, jos täysi työkyvyttömyyseläkkeesi on alle 1 601,21 euroa/kk (yksin asuva) tai 1 434,88 euroa/kk (parisuhteessa). Kansaneläkkeestä saat päätöksen Kelasta.

Saat eläkkeen ensimmäisen kerran tilillesi pian päätöksen saapumisen jälkeen. Jatkossa eläke on tililläsi kunkin kuukauden ensimmäisenä pankkipäivänä.

## Työeläkekortti

Jos saat pysyvän täyden työkyvyttömyyseläkkeen, eläkeläisalennuksiin oikeuttava työeläkekortti tulee kotiosoitteeseesi noin 2 viikkoa eläkepäätöksen jälkeen. Eläkkeelle jäätyäsi voit tallentaa sähköisen työeläkekortin matkapuhelimeesi tai tablettiisi kirjautumalla asiointipalveluumme.



## Osatyökyvyttömyyseläke

Voit hakea ennakkopäätöstä osatyökyvyttömyyseläkkeestä ollessasi vielä kokoaikatyössä. Päätöksen saatuaasi sinulla on 10 kuukautta aikaa sopia osa-aikatyöstä. Eläke voi alkaa, kun ansiosi alenevat 60 %:iin entisestä ansiotasosta. Osatyökyvyttömyyseläkkeen maksaminen jatkuu, vaikka lopettaisit työnteon kokonaankin.

Osatyökyvyttömyyseläkettä ei voi saada kansaneläkkeenä.

Verkkosivuiltamme löydät

[lisätietoja työkyvyttömyyseläkkeen hakemisesta](#).

Työterveysneuvottelu				Vaihtoehdot päivärahan jälkeen
 <p>Työntekijä + työnantaja + työterveyshuolto keskustelevat työhön paluuseen liittyvistä järjestelyistä:</p> <ul style="list-style-type: none"><li>• Neuvottelu järjestetään sairauspäivärahan 30–90 korvauspäivän aikana.</li><li>• Sovitaan jatkotoimenpiteistä.</li></ul>				 <p>Takaisin töihin mahdolliset työjärjestelyt</p> <ul style="list-style-type: none"><li>• Osasairauspäiväraha + osa-aikatyö</li><li>• Ammatillinen kuntoutus</li><li>• Osatyökyvyttömyyseläke</li><li>• Työkyvyttömyyseläke</li></ul>
Sairauspäiväraha				
30 päivää	60 päivää	90 päivää	300 päivää	
Työnantajasi ilmoittaa sairauspoissaolostasi työterveyshuoltoon.	Kuntoutustarpeen selvittäminen.	Toimita työterveyslääkärin lausunto Kelaan, jos työkyvyttömyytesi jatkuu.	Sairauspäivärahaa enintään.	

## Hae eläkeverokortti saatiasi päätöksen

Ensimmäisestä eläkkeestä pidätämme eläkeverokortin puuttuessa 40 % veroa. Eläkepäättöksen mukana saat ohjeen, miten hankit eläkeverokortin. Jos olemme pidättäneet eläkkeestäsi liikaa veroa, palautamme liikaa pidätetyn veron heti, kun olemme saaneet eläkeverokorttisi verotoimistosta.

## Kuinka kauan eläkettä maksetaan?

Jos työkyvyn arvioidaan palautuvan hoidon tai kuntoutuksen avulla, eläke myönnetään määräaikaisena kuntoutustukena. Toistaiseksi myönnetty työkyvyttömyyseläke jatkuu yleensä eläkeikään saakka, jolloin muutamme sen automaattisesti vanhuuseläkkeeksi. Tällöin täyden eläkkeen määrä ei muutu, mutta osatyökyvyttömyyseläke kaksinkertaistuu.

### Työhön eläkkeen aikana?

Työkyvyttömyyseläkkeellä ollessasi voit hankkia ansiotuloja enintään 40 % ja osatyökyvyttömyyseläkkeen rinnalla enintään 60 % eläkettä edeltäneestä ansiotasostasi. Saat tiedon ansiorajastasi eläkepäättöksessä. Myöhemmin voit tarkistaa ansiorajasi asiointipalvelussamme. Henkilökohtaisesta ansiorajastasi riippumatta saat kuitenkin ansaita 976,59 euroa kuukaudessa ilman että se vaikuttaa eläkkeen maksamiseen.

Ilmoita ansiotyön alkamisesta Varmaan ja lisäksi Kelaan, jos saat kansaneläkettä. Työkyvyttömyyseläkkeellä saamistasi työansioista sinulle kertyy uutta eläkettä, jonka voit hakea maksuun vanhuuseläkeiässä, aikaisintaan työsuhteesi päätyttyä.

## Eläketietosi Varman verkossa työelämässä ja eläkkeellä

[Varma Asiointi varma.fi](http://varma.fi) > [kirjautu](#)

### Asiointipalvelusta saat

- työeläkeotteen
- eläkearvot
- eläkehakemukset
- tiedon eläkehakemuksesi käsittelyvaiheesta
- tiedot maksetuista eläkkeistä ja veronpidätyksistä
- todistuksen eläkkeesi määrästä
- tiedon ansaintarajastasi
- ladattua työeläkekortin
- eläkepäättökset ja asiakirjat viimeisten kahden vuoden ajalta

Palvelussa voit myös lähettää meille viestejä ja liitteitä tai muuttaa yhteystietojasi.

Varma palvelee kaikissa työeläkeasioissa osoitteessa [varma.fi](http://varma.fi)

### Keskinäinen työeläkevakuutusyhtiö Varma

Puhelinnumero: 010 2440

Osoite: Salmisaarenranta 11, Helsinki | PL 3, 00098 VARMA

Y-tunnus: 0533297-9

Kotisivu: [www.varma.fi](http://www.varma.fi)